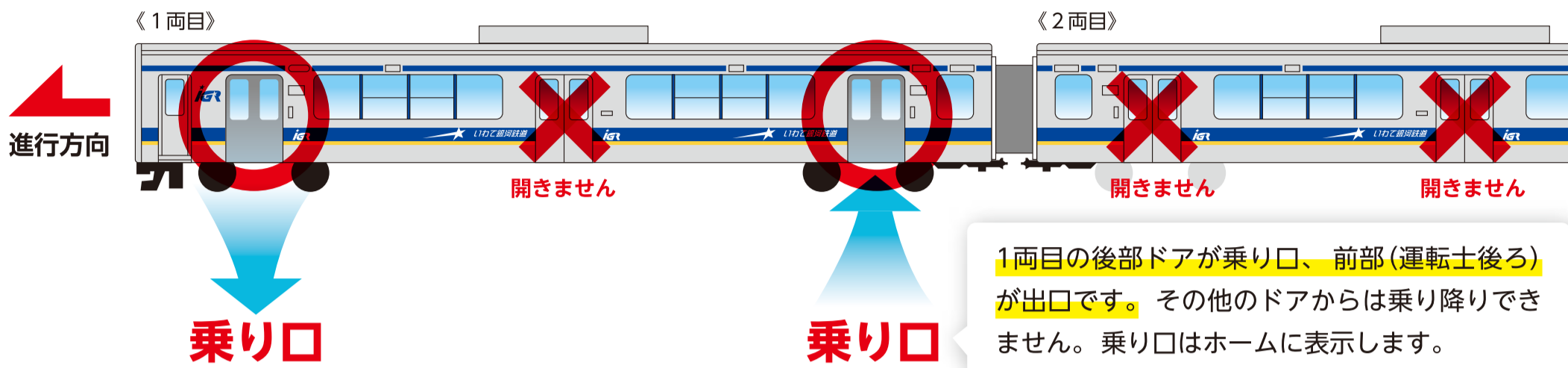




# ワンマン列車の 乗り方・降り方

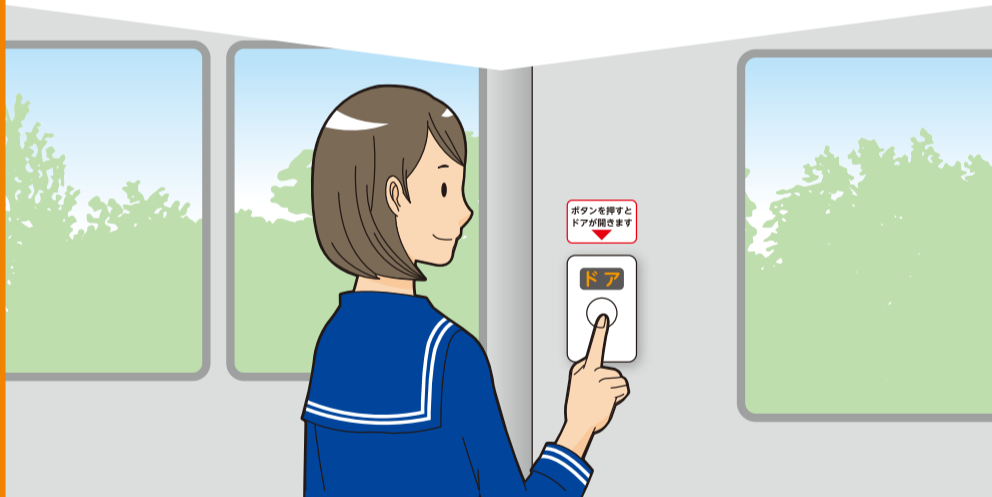


1両目の後部ドアが乗り口、前部(運転士後ろ)が出口です。その他のドアからは乗り降りできません。乗り口はホームに表示します。

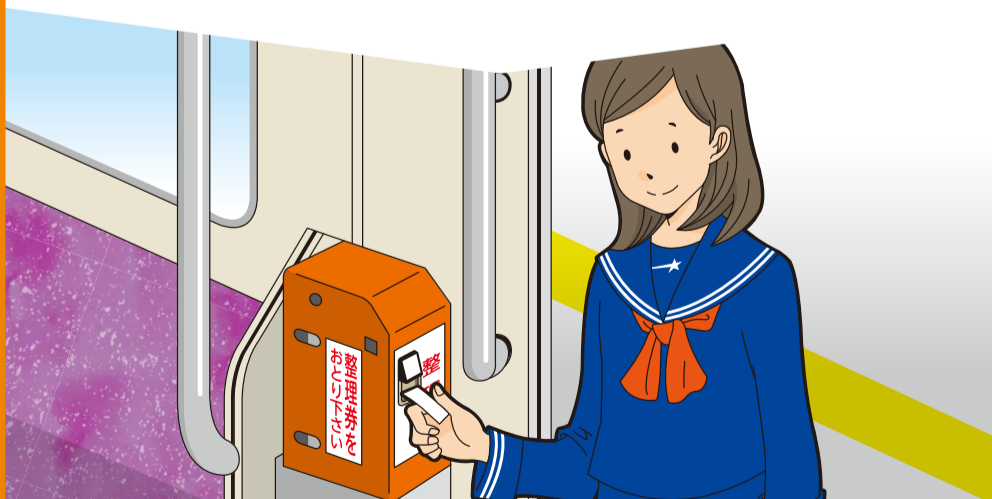
## 駅員のいない時間帯の 乗り方



乗り口が決まっているので、標識の付近でお待ちください

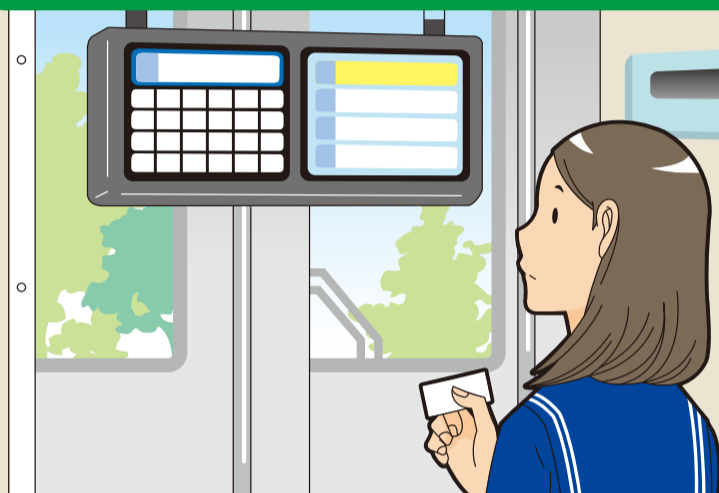


入口のボタンを押し、ドアを開けます

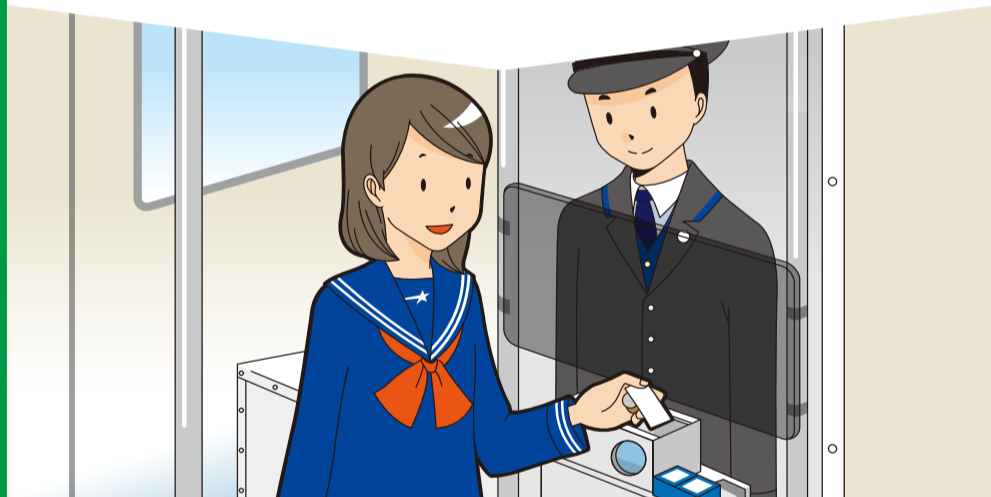


整理券を取ります

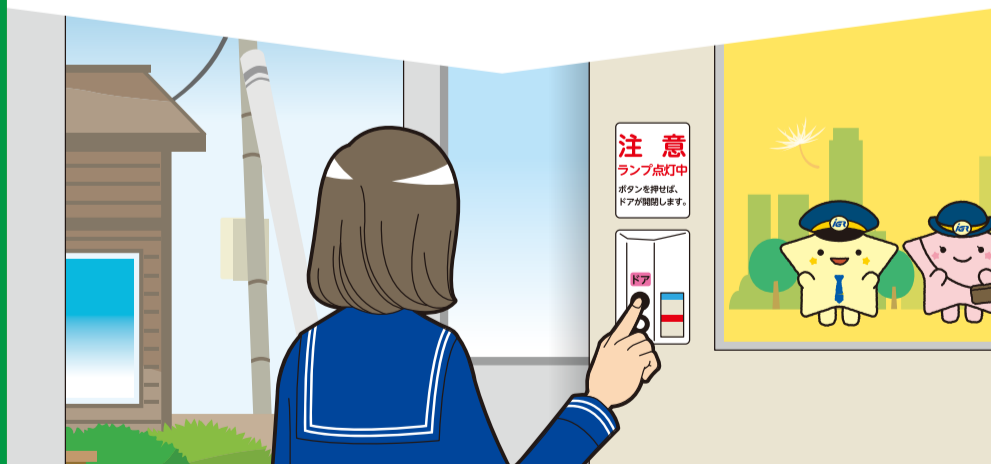
## 駅員のいない時間帯の 降り方



1両目最前部の運賃表と整理券で金額を確かめます



運賃箱に整理券と運賃、または乗車券を入れます  
**定期券は運転士にお見せください**



最初に降りるお客さまが、  
車内ドア横のボタンでドアを開けます

いわて銀河鉄道線・青い森鉄道線では、2両編成の電車は「ワンマン運転」をしています。駅によって、一部の時間帯(駅係員がいない時間帯)は、乗車方法が上記のようになります。なお、降り方については車内放送でご案内いたします。  
※駅係員がいない時間帯については、駅または車内の時刻表でご確認ください。  
※その他の時間帯はすべての扉が開きますので、駅のきっぷ購入および改札、または車掌扱いとなります。  
※車内でのきっぷ購入の際、二千円札・五千円札・一万円札はご利用できません。つり銭のいらないよう小銭のご準備をお願いいたします。