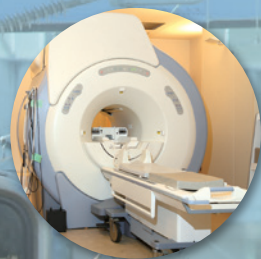


盛岡の病院にらくらく通院

IGR
いわて銀河鉄道

IGR地域医療 ライン



あんしん 通院きっぷ

発売中!!

岩手町・一戸町・二戸市
の各駅からご利用可能

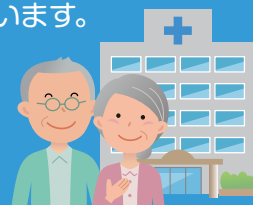
※詳しくは裏面をご覧ください



IGR地域医療ラインって何？

高齢化社会を迎え、地域医療だけではなく、盛岡の総合病院を受診する方が増加しています。

IGRいわて銀河鉄道では、通院されるお客さまをサポートする総合通院サービスとしてIGR地域医療ラインを運行しています。



お得なタクシープラン (岩手中央タクシー)

【行きのみ】盛岡駅改札口でタクシー乗務員がお出迎え

お客さまを『内丸メディカルセンター』『岩手県立中央病院』までお送りいたします。一律200円(お客さま同士の相乗りとなります。)*。*上記以外の病院へ行かれる方には1割引の優待券をお渡しいたします。

【往復対応】優待券の発行

病院等からお帰りのタクシー料金が1割引。手配はお客さままでお願いいたします。



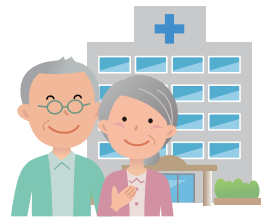
ご利用のお客さまは列車内アテンダントにお申し出ください。

安心
ポイント

- 1 アテンダントがお客さまをサポートいたします。
- 2 列車の後方車両全座席を通院客等の優先席としています。
- 3 無料駐車場を設け、県北地域全体のお客さまが利用しやすい環境を整備しています。(一部の駅を除く)
- 4 お得な「あんしん通院きっぷ」を発売しています。(詳しくは裏面を)



IGR地域医療ライン お得な往復きっぷ 「あんしん通院きっぷ」



IGRいわて銀河鉄道では、安心を基本とする「IGR地域医療ライン」のための割引往復きっぷ「あんしん通院きっぷ」を発売しています。岩手町・一戸町・二戸市の各駅から盛岡方面の病院へ通院される方が、お得にご利用頂けるきっぷです。

※マッサージのみ等医療行為を全く伴わない施設については対象外となります。

対象者(年齢制限なし)	発売箇所	発売・利用日
岩手町・一戸町・二戸市の各駅から盛岡方面へ通院される方、およびその介助者の方1名 ●通院の方のみの場合→1人用 ●介助者付添いの場合→2人用	金田一温泉駅から 岩手川口駅の 駅窓口および 車内アテンダント	平日(土日・祝日・年末年始を除く) ※お帰りのみ土曜・祝日も利用可
		有効期間 2日間

乗車駅	1人用		2人用	
	通常往復運賃	発売金額	通常往復運賃	発売金額
目時・金田一温泉	4,840円・4,260円	→ 3,200円	9,680円・8,520円	→ 5,300円
斗米・二戸	4,000円	→ 3,000円	8,000円	→ 5,000円
一戸	3,460円	→ 2,600円	6,920円	→ 4,300円
小鳥谷	3,180円	→ 2,400円	6,360円	→ 4,000円
小繫	2,940円	→ 2,200円	5,880円	→ 3,700円
奥中山高原	2,460円	→ 1,900円	4,920円	→ 3,100円
御堂	2,160円	→ 1,700円	4,320円	→ 2,800円
いわて沼宮内	1,900円	→ 1,500円	3,800円	→ 2,400円
岩手川口	1,600円	→ 1,300円	3,200円	→ 2,100円

利用方法

行き

アテンダントが乗車しています(平日のみ)

下の図①か②の列車をご利用ください。

※他の列車ではご利用できません。

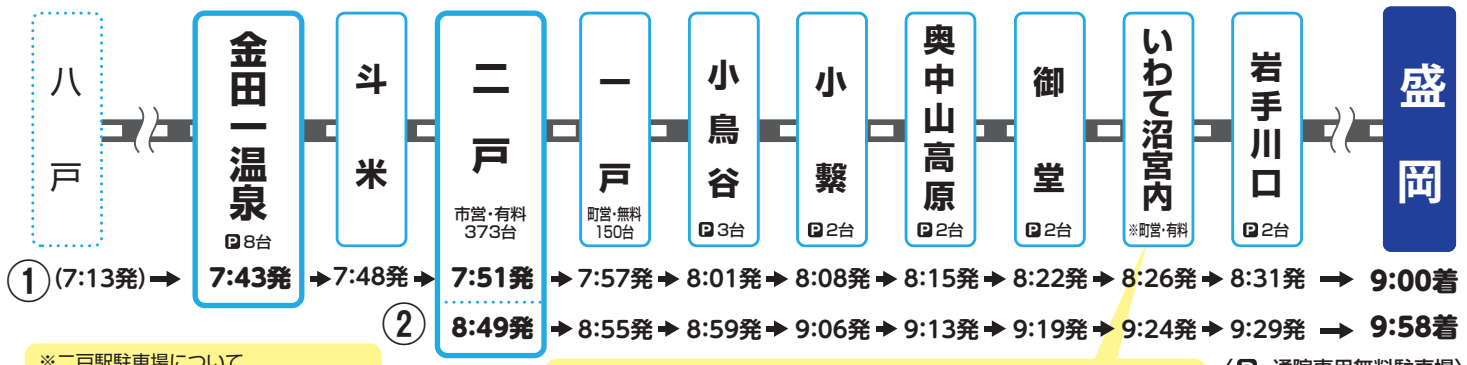
※駅窓口では使用当日の該当列車の発車前のみ発売します。
 ※他の割引サービスとの併用はできません。
 ※使用開始後の払い戻しはできません。

購入方法

行きの駅窓口で盛岡方面の病院の診察券、予約券または同等の証明書をご提示ください。また初診の場合に限り保険証をご提示ください。

※乗車駅で「あんしん通院きっぷ」を購入できなかったお客さまは、車内でアテンダントからお買い求めください。

あんしん通院きっぷをください



※二戸駅駐車場について
市営有料駐車場のご利用となります。
 ※一戸駅駐車場について
町営駐車場が無料でご利用できます。

※いわて沼宮内駅駐車場について
お帰りの際、いわて沼宮内駅窓口(7:00~17:00)にて「きっぷ」と「病院の領収書等通院の証明となるもの」をご提示いただくと、駐車券(無料)を差し上げます。

◻ 通院専用無料駐車場

帰り

どの列車でもOK!

駅改札口にて「きっぷ」と「病院の領収書等通院の証明になるもの」をご提示ください。

※盛岡14:06発 金田一温泉行きにアテンダントが乗車します。(平日のみ)

